

NETIS登録商品

急傾斜法面对应の遠隔操作草刈機

NETIS登録番号

SK-210005-VE

神刈

ハイブリッドラジコン草刈り機

KAMIGARI

RJ705-W (防塵防滴仕様)

操作中は回転灯が点灯！



離れた
場所から
エンジン始動
& 停止可能

使用最大
傾斜角度
45度

往復刈
対応

最高速度4.0km/h！

傾斜8度を感知すると、
最高速度を3.1km/hまで自動制御。

最大出力 18.2PS

刈幅700mm

プロポガード標準装備！

落下による破損を軽減！
防水プロポにもネクストラップ標準装備！

神刈アプリをダウンロードして、本機と接続すると、

スマホで走行操作が可能！

※スマホ操作での最高速度は1.5km/h



プロポ
防滴仕様

3色LEDで、機械の状態を確認

青：プロポの通信状態

プロポと本機の通信が正常に出来ている間は点灯し、
通信が切れると消灯。

橙：傾斜状態

傾斜40度以上で点滅、45度以上はブザー音と
併せて警告。

赤：故障による機械の停止

機械が故障した場合、点滅してお知らせ。



電波状態 傾斜警告 エラー警告

本体LED



停止

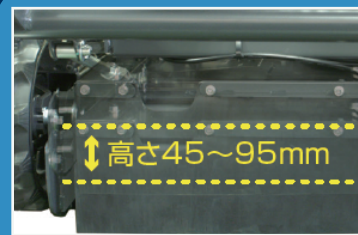
45度を検知で一旦停止

使用最大傾斜角度45度を検知すると一時停止する安全機能を装備。



刈刃交換

点検窓(上部)から同梱の工具を使用してナイフ交換が行えます。

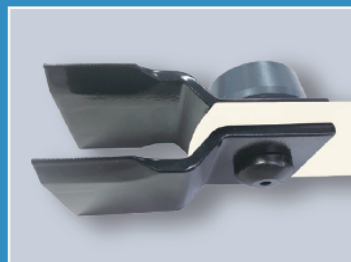


刈高さ調節機能

刈刃の高さを、45~95mmの10mm単位で調節可能です。



プロポでオートチョーク切替
従来の本機側での操作ではなく、リモートで切替操作が可能です。



ツイン刈刃

刈り草がより細くなり、きれいに仕上がります。また、M16のナイフボルトを使用し、耐久性にも優れています。

■ 主要諸元

型 式	RJ705	RJ705- W	
機体寸法(長×幅×高)(mm)	1,515×1,110×785		
機 体 質 量(kg)	365		
刈 取 部	刈 幅(mm)	700	
	刈 高(mm)	45 ~ 95	
	刈 取 方 式	1軸、2段刃	
最大作業能率(a/h)	平地: 17.2 / 斜面: 13.3 (当社実測値)		
クローラ(W×P×L)	150×60×43		
走 行 部	接 地 長(mm)	925	
	軸 間 距 離(mm)	940	
	走 行 速 度(km/h)	平地: 0~4.0 / 斜面 : 0~3.1	
	走 行 駆 動	750W ブラシレスモーター×2個	
	使用最大傾斜角度(°)	前後: 25 左右: 45	
	過負荷防止機能	○	
接 地 圧(g/cm ²)	132		
エ ン ジ ン	型 式 名	ブリックス 356777-0161B5	
	種 類	空冷4サイクルV型2気筒OHV ガソリンエンジン	
	総 排 気 量(L/ci)	0.570 {570}	
	出力/回転速度(kW(PS)/rpm)	推奨 10.4 {14.2} /3,600 最大 13.4 {18.2} /3,600	
	使 用 燃 料	自動車用無鉛ガソリン	
そ の 他	燃料タンク容量(L)	11	
	始 動 方 式	セルモーター式	
	操 作 可 能 距 離(m)	65 ~ 175	
	子 ヨ ー ク	オートチョーク	
プ ロ ポ	標準仕様	防塵防滴仕様(IP64)	

「神刈」アプリの
ダウンロードはこちら↓

App Store
からダウンロード



Google Play
で手に入れよう

